

# 音の花束コンサート & ワークショップ

アーティスト、楽器、作品をもっと身近に。  
花や自然との距離が近くなる場所で。

五感を心地よく刺激することで、ついせわしく過ごしがちな日常を少しでも彩りたい。  
そんな想いを共有した茨城おとのわプロジェクト、ギター文化館、いばらきフラワーパーク  
によるコンサート。今回は作品や楽器について演奏家から直接聞ける時間をつくりました。  
2024年は5月から毎月開催。上質な茨城の「いま」をお楽しみください。

IBARAKI FLOWER PARK



## コンサート開催日程

- |  |   |
|--|---|
| <b>5月4日(土)</b> 齊藤 舞子(トランペット・フリューゲルホーン)/<br>フルート、ギター、パーカッションとの四重奏                   | <b>10月20日(日)</b> 鈴木 菜月(フルート)/フルート四重奏<br>Ensemble Lazune(アンサンブル ラズーナ)      |
| <b>6月 9日(日)</b> 恒廣 一世(マリンバ)/<br>コスタス・アルギロプロス(ヴィブラフォン)<br>KazuKos デュオ(マリンバ&ヴィブラフォン) | <b>11月17日(日)</b> 高橋 侑(ソプラノ)/小山田 桃(ピアノ)<br>※八郷蒸留所 Visitor Center           |
| <b>7月27日(土)</b> 稗田 隼人(クラシックギター)/※ギター文化館<br>サクソ、アルパとの三重奏                            | <b>12月21日(土)</b> 大川 遥(クラリネット)/クラリネット五重奏                                   |
| <b>8月11日(日)</b> 矢城 純平(ジャズドラム)/<br>ジャズカルテット   | <b>1月26日(日)</b> 啼 鵬(バンドネオン)/<br>A.R.C.(タンゴ・トリオ)<br>※Hiyamizu Sake Village |
| <b>9月29日(日)</b> 美濃部 夏美(ユーフォニアム)/※風土記の丘<br>吉田 怜生(チューバ)<br>ユーフォニアム・チューバ四重奏           | <b>2月 9日(日)</b> 根本 めぐみ(ホルン)/ホルン五重奏  |
|  | <b>3月30日(日)</b> 大高 悟(トランペット)/<br>神立 響子(ピアノ)<br>トランペット四重奏                  |



# Concert Series 2024

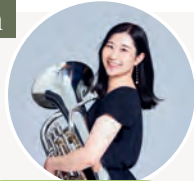
by いばらきフラワーパーク & 茨城おとのわプロジェクト

茨城出身のアーティストたちによる色とりどりのコンサート。  
シーズンごとに季節のお花とともに楽しんでいただけるプログラムをご用意しました。

9月29日 Sun

① 11:00- / ② 15:00-

## Euphonium Tuba Quartet



ユーフォニアム  
美濃部 夏美



ユーフォニアム  
鶴田 英之



チューバ  
吉田 怜生



チューバ  
渡部 陽菜

- \* パワー / J. スティーブンス
- \* マンハッタン組曲 / J. スティーブンス
- \* 情熱大陸
- \* となりのトトロ メドレー ほか

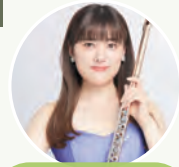
- ① 風土記の丘
- ② いばらきフラワーパーク

10月20日 Sun

10:30- / 19:00-

フルート四重奏 アンサンブル ラズーヌ

## Ensemble Lazune



フルート  
鈴木 菜月



ヴァイオリン  
松浦 瑠奈



ハープ  
山本 文瑠



チェロ  
安藤 葉月

- \* 愛の挨拶 / エルガー
- \* ディズニー・ファンタリチュージョン!
- \* 美女と野獣
- \* 風笛 ～あすかテーマ～
- \* 「くるみ割り人形」より  
花のワルツ / チャイコフスキー 他

- いばらきフラワーパーク
- アトリエローズファーム

11月17日 Sun

① 14:00- / ② 17:00-

## Soprano and Piano



ソプラノ  
高橋 佑



ピアノ  
小山田 桃

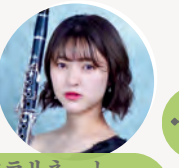
- \* 《4つの歌曲》より 第1曲 〈バラのリボン〉 / R. シュトラウス
- \* 〈花〉 / 瀧廉太郎
- \* 歌劇《ドン・パスクワレ》より 〈騎士はあの眼差しを〉 / G. ドニゼッティ ほか

- ① 八郷蒸留所 Visitor Center
- ② いばらきフラワーパーク

12月21日 Sun

15:00- / 18:00-

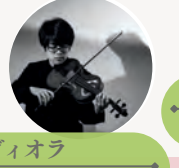
## Clarinet Quartet



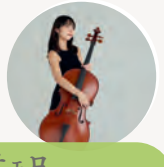
クラリネット  
大川 遥



ヴァイオリン  
三宅 音葉



ヴィオラ  
塚本 遼



チェロ  
久保田 佑里

- \* Clarinet Quintet / Weber
- \* Carmen Strips / G. Bizet  
Arr. F. Heau ほか

- いばらきフラワーパーク
- アトリエローズファーム

鑑賞料

いばらきフラワーパーク内での開催時：無料（入園料がかかります）

風土記の丘：1,000円（当日精算）

八郷蒸留所 Visitor Center：1,500円（1 drink 付き・当日精算）



IBARAKI FLOWER PARK  
いばらきフラワーパーク

茨城おとのわ  
プロジェクト  
詳細はこちら



いばらき  
フラワーパーク  
HPはこちら



【開園時間】（3月～10月4日）9：00 - 17：00（10月5日～2024年1月13日）9：00 - 20：30※12月以降平日は12時開園（1月18日～2月）9：00 - 16：00※入園は30分前まで【休園日】火曜日※臨時営業・休園あり【入園料】大人900円～1,500円、小人300円～500円（小中学生）、未就学児無料、ペット200円※開花状況により変わります【年間パスポート】大人4,500円、小人1,500円、ペット500円【アクセス】車：常磐自動車道土浦北ICから車で約15分 / 常磐自動車道石岡小美玉スマートICから車で約20分 / 駐車場1200台（無料）電車：つくばエクスプレスつくば駅から車で約30分 / JR常磐線石岡駅より路線バスで約30分（土日祝のみ運行）〒315-0153 茨城県石岡市下青柳200番地 お問い合わせ：0299-42-4111